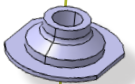
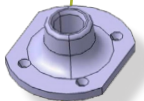
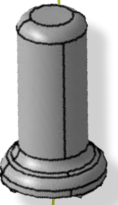
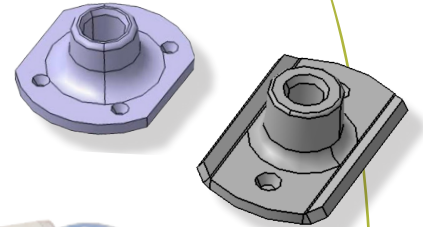


Alimentadores de tuercas, tornillos y otras piezas de difícil posicionado para instalaciones de soldadura.

V.2011

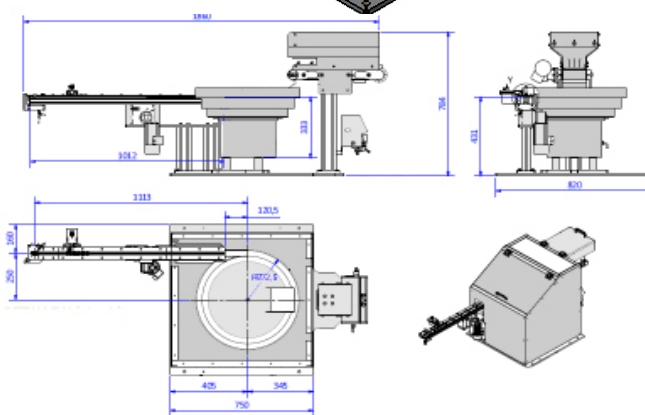
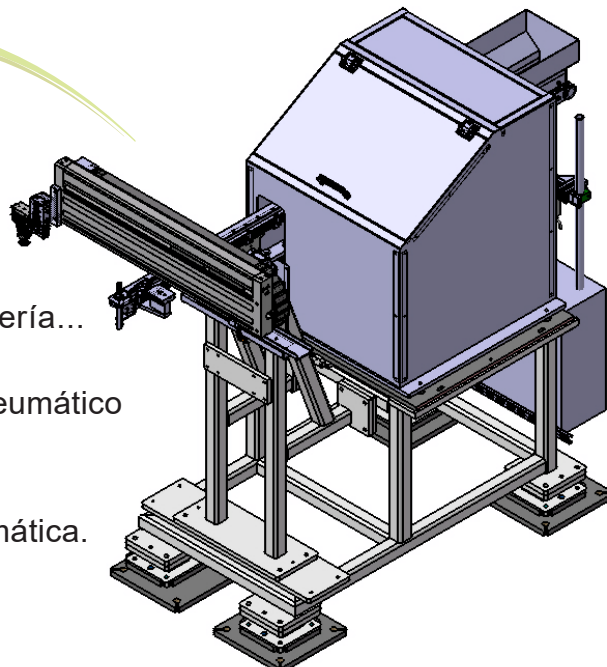
Pick & Place

- Dosificación, orientación y posicionado de piezas volumétricas, planas y alargadas.
- Sistema de aseguramiento de correcta alineación.
- Totalmente configurable. Realizaciones especiales.
- Carenado para insonorización y protección.



Pick & Place

- Alimentación de tuercas y tornillos.
Otras geometrías según aplicación :
 - Planas : Tuercas, tornillos, tapas, arandelas...
 - Volumétricas : Rótulas, casquillos, bulones, tornillería...
 - Alargadas : varillas, ejes, tubos...
- Unidad lineal con dos ejes X / Y de accionamiento neumático con carreras adaptables según necesidad.
- Posibilidad de montar ejes eléctricos CNC.
- Tercer eje de giro opcional en cabezal de pinza neumática.
- Sistema neumático de selección de la última pieza.
- Posicionado por pinza neumática.
- Sistema de control de cadencia.
- Posibilidad de integración de varias pinzas.



PANEL DE MANDO

Compuesto por pantalla táctil HMI de 4,3" y puerto EtherNet. Diagnostica y activa las diversas funciones de la máquina.



CARACTERISTICAS TECNICAS

Tensión de alimentación / Frecuencia	400 V / 50-60 Hz (Otra tensión bajo pedido)
Cadencia (sin tercer eje de giro en cabezal)	7s (para 450 mm de carro horizontal y 120mm vertical)
Capacidad volumétrica de la tolva	15 litros
Máximo peso admisible de llenado de la tolva	50 Kg
Carrera de trabajo	800 mm (otras carreras según necesidad)
Tiempo de autonomía media	Aproximadamente 2 horas
Sistema de vibración	Electroimanes
Transporte piezas a pinza posicionadora	Cinta transportadora motorizada
Tipo de carga	Superior
Tipo de protección	IP 54
Consumo	1000 VA
Autómata standard (PLC)	SIEMENS S7 -1200
Comunicación PNET (Entradas/Salidas)	2W / 2W
Comunicación Serie 24 VDC (Entradas/Salidas)	7E / 7S
Peso aproximado (sin armario eléctrico)	602 Kg

