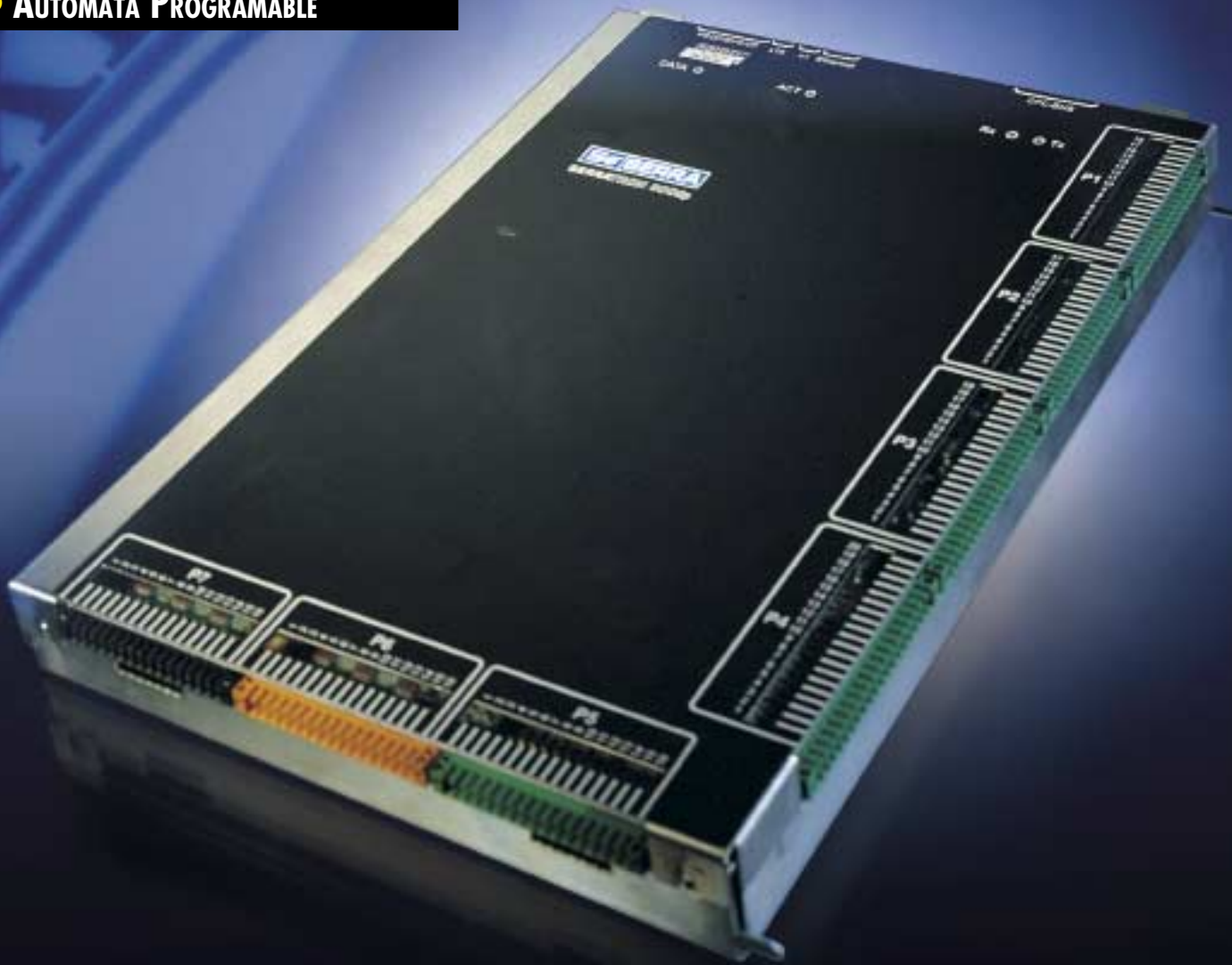


# CONTROLES ELECTRÓNICOS PARA SOLDADURA POR RESISTENCIA

# SERRATRON-300

**300dp** ProfiBus · **300net** DeviceNet · **300ib** InterBus

- BUSES DE CAMPO PARA E/S
- ETHERNET PROTOCOLO TCP/IP
- 3 SOLDADURAS SIMULTÁNEAS
- AUTÓMATA PROGRAMABLE



Un nuevo standard en electrónica aplicada a la soldadura.

 **SERRA**

# UN NUEVO STANDARD EN ELECTRÓNICA APLICADA A LA SOLDADURA

## BUSES DE CAMPO PARA E/S

Profibus DP, DeviceNet e Interbus para interfaz remota de Entradas / Salidas.

## ETHERNET

Interfaz Ethernet 10 base T con protocolo TCP/IP para programación centralizada.

## 3 SOLDADURAS SIMULTÁNEAS

Operación simultánea de hasta 3 grupos de soldadura independientes.

## AUTÓMATA PROGRAMABLE

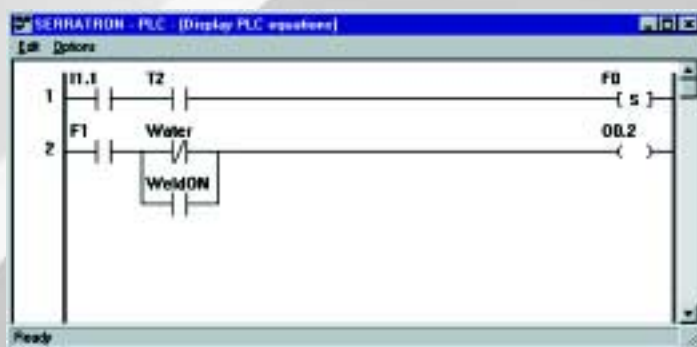
Las funciones PLC integradas, de fácil programación, permiten controlar la totalidad del proceso de soldadura para la mayoría de aplicaciones sin necesidad de un autómata externo.

## FUNCIONES AVANZADAS DE PROGRAMACIÓN:

- Diferentes modos de trabajo: para robots, multipuntos, unidades de Corriente Continua e Inverters de Media Frecuencia.
- Up/Down Slope. Tiempo de subida y de bajada programable.
- Fresado de electrodo y Compensación de desgaste de electrodos.
- Soldadura con 1/2 periodo.

## AMPLIA GAMA DE PRODUCTOS ELECTRÓNICOS SERRA.

Existe una amplia familia de productos electrónicos desarrollados por SERRA que se adaptan a cada necesidad industrial de soldadura y automatización: armarios eléctricos, unidades de potencia, y software y hardware standards y especiales para normativas o aplicaciones concretas.



# CARACTERÍSTICAS TÉCNICAS

SERRATRON	300dp	300ib	300net
<b>FUNCIONES BÁSICAS</b>			
Bus de Campo para E/S PROFIBUS DP	●	–	–
Bus de Campo para E/S DEVICENET	–	●	–
Bus de Campo para E/S INTERBUS	–	–	●
Funciones de autómatas programable	●	●	●
Soldadura a puntos, protuberancias y rodillos.	●	●	●
Unidades de soldadura controlables simultáneamente	3	3	3
Entradas 24V	36	36	36
Salidas 24V 0,7 A	32	32	32
Número máximo de programas de soldadura	192	192	192
Corriente de soldadura programable en kA	●	●	●
Compensación del desgaste de los electrodos por curvas programables	●	●	●
Fuerza de apriete entre electrodos programable en kN	●	●	●
Funcionamiento en Corriente Constante, Supervisión o Control de Fase	●	●	●
Control proporcional de la presión de soldadura programable	●	●	●
Ciclos de soldadura: unico, repetido y por roldanas	●	●	●
Función de fresado de electrodos	●	●	●
Función de soldadura en 1/2 periodo	●	●	●
Histórico de las últimas secuencias de soldadura (nº)	32	32	32
Histórico de los últimos fallos (nº)	128	128	128
Reloj de fecha - hora	●	●	●

## MODOS DE TRABAJO

### Modo MUX (multipuntos, robots y pinzas)

Programas de soldadura	3 x 64	3 x 64	3 x 64
Interfaz de E/S por bus de campo ó discretas a 24 Vcc	●	●	●

### Modo PLC (automatismos de soldadura)

Programas de soldadura	3 x 64	3 x 64	3 x 64
Ampliación de E/S mediante módulo de expansión MES 16x16	148/144	148/144	148/144

### Modo MFI (Inverters de Media Frecuencia)

Programas de soldadura	64	64	64
Número de Inverters controlables	1	1	1
Interfaz de E/S por bus de campo ó discretas a 24 Vcc	●	●	●

### Modo DCW (Soldadura por Corriente Continua)

Programas de soldadura	64	64	64
Ampliación de E/S mediante módulo de expansión MES 16x16	148/144	148/144	148/144

## MODOS DE PROGRAMACION

Software de Programación	CPC-300dp	CPC-300net	CPC-300ib
Programación centralizada vía Ethernet con protocolo TCP/IP	●	●	●
PC portátil vía port V24/RS-232	●	●	●
Unidad portátil de programación TP-10 vía RS-232	●	●	●

## CARACTERÍSTICAS ELÉCTRICAS Y MECÁNICAS

Frecuencia de red (detección automática)	50/60Hz
Sincronismo de red	24 Vca ±25%
Entradas 24 Vcc (LED individual)	36
Salidas 24 Vcc/0,7A (LED individual) protegidas contra cortocircuito	32
Temperatura de funcionamiento	0 a 60° Celsius
Dimensiones (Altura x Anchura x Profundidad)	342 x 235 x 35 mm
Peso	2,4 kg

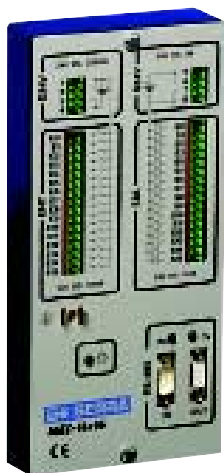
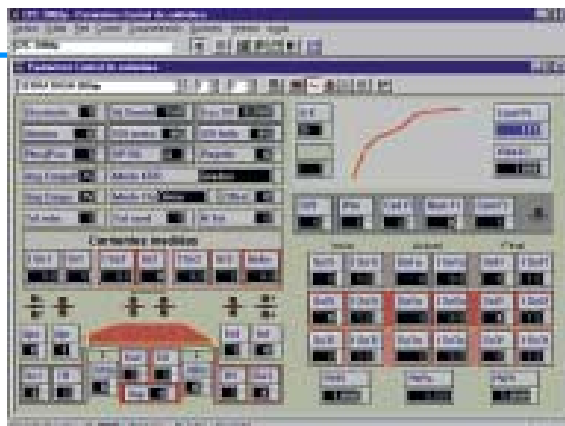


## UNIDAD DE PROGRAMACIÓN TP-10

Unidad de programación portátil de diseño ergonómico para programar, visualizar y guardar fácilmente los diferentes parámetros de soldadura.

## SOFTWARE CPC-300

Utiliza el entorno Windows®, permitiendo un diálogo rápido, intuitivo y muy completo. Puede funcionar tanto en un PC portátil a través del puerto V24, como en un PC conectado a una red Ethernet.



## MÓDULO DE EXPANSIÓN MES 16x16

Permite expandir el número de Entradas / Salidas que van a ser controladas por el programa de autómatas.

### TABLA DE CÓDIGOS PARA REALIZAR SU PEDIDO

Para una gestión más rápida y eficaz de su pedido, indique el código correspondiente según la siguiente tabla:

PRODUCTO	CÓDIGO	DESCRIPCIÓN
SERRATRON 300dp	CSP-300dp	Control electrónico con Bus de Campo Profibus DP
SERRATRON 300net	CSP-300net	Control electrónico con Bus de Campo DeviceNet
SERRATRON 300ib	CSP-300ib	Control electrónico con Bus de Campo InterBus
CPC-300dp/V24	SOFT CPC-300dp/V24	Software programación PC vía canal serie V24 Serratron 300dp
CPC-300dp/RED	SOFT CPC-300dp/RED	Software programación centralizada Serratron 300dp
CPC-300net/V24	SOFT CPC-300net/V24	Software programación PC vía canal serie V24 Serratron 300net
CPC-300net/RED	SOFT CPC-300net/RED	Software programación centralizada Serratron 300net
CPC-300ib/V24	SOFT CPC-300ib/V24	Software programación PC vía canal serie V24 Serratron 300ib
CPC-300ib/RED	SOFT CPC-300ib/RED	Software programación centralizada Serratron 300ib
MES 16x16	MES-16X16	Módulo de expansión externo de 16 entradas + 16 salidas
TP-10	TP-10	Unidad de programación portátil



**SERRA SOLDADURA, S.A.**

Polígono Industrial Zona Franca  
Sector C, Calle D, nº 29  
E-08040 BARCELONA  
Tel. (34) 93 26 17 100  
Fax (34) 93 26 17 110  
<http://www.serrasold.com>

CERTIFIED  
ISO 9001



Distribuido por: